

Acessórios Séries NCP/NCS/AP/AM ISO 15552 Completo

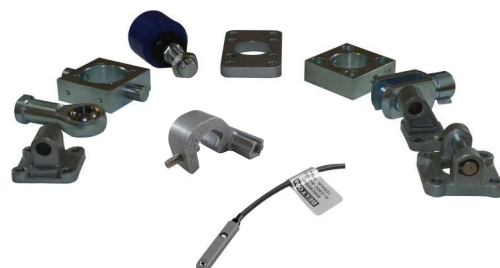
Constituem uma gama de produtos para incrementar na fixação dos cilindros, incluir graus de liberdade e compensar desalinhamentos. Acessórios seguem dimensional padronizado e variam conforme diâmetro do cilindro. Também consta sensores e suportes para realizar detecção de êmbolos magnéticos.

TEMPERATURA: -10°C à +80°C

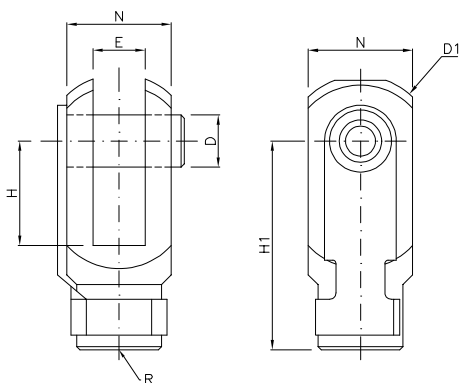
FORÇA: São projetados para suportar a carga do cilindro à pressão de 10 kgf/cm²

MATERIAL: Aço micro-fundido com pintura Epoxi.

- MONTAGEM:**
- Acessórios tipo ponteiras são montados na rosca de ponta de haste do cilindro.
 - Acessórios tipo articulação, cantoneira, flange e munhão. Fixo são montados nas porcas dos cabeçotes dos cilindros.
 - Alguns acessórios são exclusivos para cada modelo de cilindro. Exemplo: Munhão deslocável apenas aplicável em cilindros Tirantados (AP/NCP)
 - Para montagem de sensores em cilindros com tirantes, necessário uso de suporte adequado.

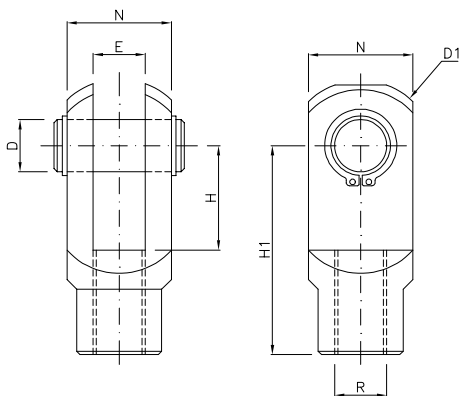


Ponteira Garfo c/ Trava - TT



| Código | Cilindro | øD | øD1 | E | H | H1 | N | R |
|-----------|----------|----|-----|----|----|-----|----|----------|
| CPKF025TT | 32 | 10 | 15 | 10 | 20 | 40 | 20 | M10x1,25 |
| CPKF040TT | 40 | 12 | 17 | 12 | 24 | 48 | 24 | M12x1,25 |
| CPKF050TT | 50 | 16 | 23 | 16 | 32 | 64 | 32 | M16x1,5 |
| CPKF080TT | 80 | 20 | 29 | 20 | 40 | 80 | 40 | M20x1,5 |
| CPKF125TT | 125 | 30 | 48 | 30 | 54 | 110 | 55 | M27x2 |

Ponteira Garfo - PT



Opções (Sufixos)

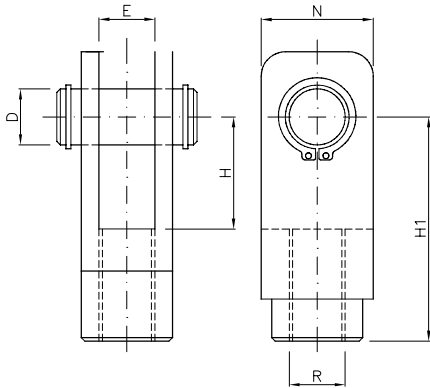
- P** Pintura Preto EPOXI
- X** Pino e Anel Ret. INOX
- Y** Pint. Preto + Pino e Anel Ret. INOX



| Código | Cilindro | øD | øD1 | E | H | H1 | N | R |
|-----------|----------|----|-----|----|----|-----|----|----------|
| CPKF032PT | 32 | 10 | 15 | 10 | 20 | 40 | 20 | M10x1,25 |
| CPKF040PT | 40 | 12 | 17 | 12 | 24 | 48 | 24 | M12x1,25 |
| CPKF050PT | 50 | 16 | 23 | 16 | 32 | 64 | 32 | M16x1,5 |
| CPKF080PT | 80 | 20 | 29 | 20 | 40 | 80 | 40 | M20x1,5 |
| CPKF125PT | 125 | 30 | 48 | 30 | 54 | 110 | 55 | M27x2 |
| CPKF160PT | 160 | 35 | 60 | 35 | 72 | 144 | 70 | M36x2 |
| | 200 | | | | | | | |

DIMENSIONAL

Ponteira Garfo - CS...PT



Opções (Sufixos)

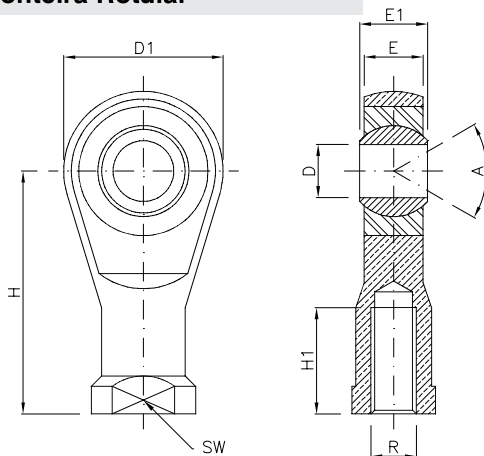
- P** Pintura Preto EPOXI
- X** Pino e Anel Ret. INOX
- Y** Pint. Preto + Pino e Anel Ret. INOX



| Código | Cilindro | øD | E | H | H1 | N | R |
|-----------|----------|----|----|----|-----|----|---------|
| CSKF080PT | 80 | 20 | 20 | 40 | 80 | 40 | M20x1,5 |
| | 100 | 20 | 20 | 40 | 80 | 40 | M20x1,5 |
| CSKF125PT | 125 | 30 | 30 | 54 | 110 | 55 | M27x2 |
| CSKF160PT | 160 | 35 | 35 | 72 | 144 | 70 | M36x2 |
| | 200 | 35 | 35 | 72 | 144 | 70 | M36x2 |

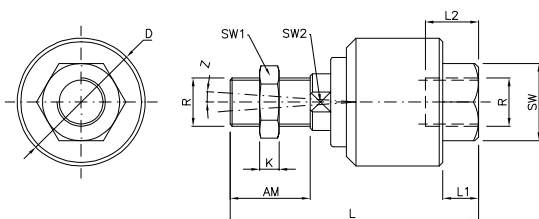
NOTA: Material em partes de Aço Soldada, modelo Econômico.

Ponteira Rotular



| CÓDIGO | Cilindro | A | øD | øD1 | E | E1 | H | H1 | R | SW |
|-----------|----------|-----|----|-----|----|----|-----|----|----------|----|
| CPKF025PR | 32 | 13° | 10 | 28 | 11 | 14 | 43 | 20 | M10x1,25 | 17 |
| CPKF040PR | 40 | 13° | 12 | 32 | 12 | 16 | 50 | 22 | M12x1,25 | 19 |
| | 50 | | | | | | | | | |
| CPKF050PR | 50 | 15° | 16 | 42 | 15 | 21 | 64 | 28 | M16x1,5 | 24 |
| | 63 | | | | | | | | | |
| CPKF080PR | 80 | 15° | 20 | 50 | 18 | 25 | 77 | 33 | M20x1,5 | 30 |
| | 100 | | | | | | | | | |
| CPKF125PR | 125 | 15° | 30 | 66 | 24 | 35 | 103 | 48 | M27x2 | 41 |
| CPKF160PR | 160 | 24° | 35 | 86 | 25 | 43 | 143 | 72 | M36x2 | 50 |
| | 200 | | | | | | | | | |

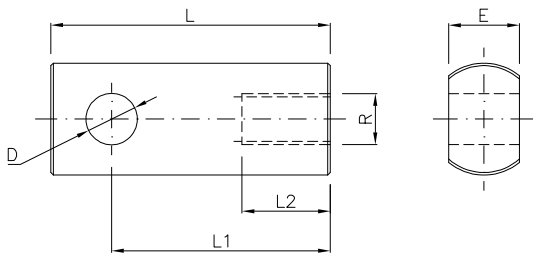
Ponteira Compensação Angular



| CÓDIGO | Cilindro | øD | K | L | L1 | L2 | AM | R | SW | Sw1 | Sw2 |
|-----------|----------|----|----|-----|------|----|----|----------|----|-----|-----|
| CPKF025PA | 32 | 26 | 6 | 60 | 6 | 12 | 22 | M10x1,25 | 17 | 17 | 10 |
| CPKF040PA | 40 | 32 | 7 | 64 | 7 | 12 | 22 | M12x1,25 | 19 | 19 | 13 |
| | | | | | | | | | | | |
| CPKF050PA | 63 | 45 | 8 | 89 | 10 | 12 | 28 | M16x1,5 | 27 | 24 | 17 |
| | | | | | | | | | | | |
| CPKF080PA | 80 | 53 | 10 | 100 | 12,5 | 12 | 29 | M20x1,5 | 32 | 30 | 22 |
| | 100 | | | | | | | | | | |
| CPKF125PA | 125 | 63 | 12 | 140 | 25 | 14 | 40 | M27x2 | 40 | 38 | 27 |

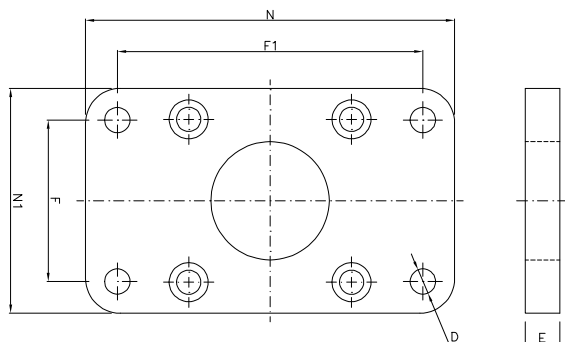
DIMENSIONAL

Ponteira Macho



| CÓDIGO | Cilindro | øD | E | L1 | L2 | R |
|-----------|----------|----|----|----|----|----------|
| CPKF025PM | 32 | 10 | 11 | 43 | 20 | M10x1,25 |
| CPKF040PM | 40 | 12 | 12 | 50 | 22 | M12x1,25 |
| CPKF050PM | 50 | 16 | 15 | 64 | 28 | M16x1,5 |
| CPKF063PM | 63 | 16 | 15 | 64 | 28 | M16x1,5 |
| CPKF080PM | 80 | 20 | 18 | 77 | 33 | M20x1,5 |
| CPKF100PM | 100 | 20 | 18 | 77 | 33 | M20x1,5 |

Flange - FT



Opções (Sufixos)

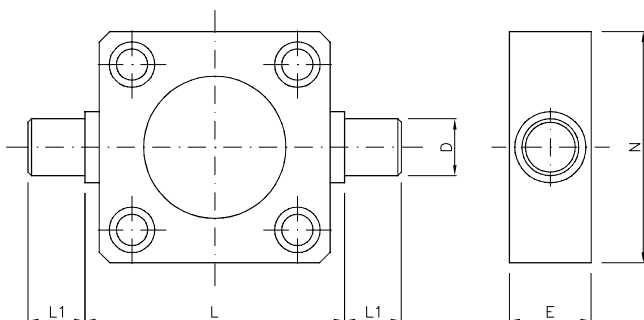
P Pintura Preto EPOXI



| CÓDIGO | Cilindro | øD | E | F | F1 | N | N1 |
|-----------|----------|----|----|-----|-----|-----|-----|
| CPKF032FT | 32 | 7 | 10 | 32 | 64 | 82 | 50 |
| CPKF040FT | 40 | 9 | 10 | 36 | 72 | 92 | 56 |
| CPKF050FT | 50 | 9 | 12 | 45 | 90 | 112 | 67 |
| CPKF063FT | 63 | 9 | 12 | 50 | 100 | 128 | 78 |
| CPKF080FT | 80 | 12 | 16 | 63 | 126 | 161 | 98 |
| CPKF100FT | 100 | 14 | 16 | 75 | 150 | 187 | 115 |
| CPKF125FT | 125 | 16 | 20 | 90 | 180 | 224 | 145 |
| CPKF160FT | 160 | 18 | 20 | 115 | 230 | 280 | 180 |
| CPKF200FT | 200 | 22 | 25 | 135 | 270 | 313 | 220 |

NOTA: Acompanham 04un parafusos para fixação.

Munhão Fixo



Opções (Sufixos)

- P** Pintura Preto EPOXI
- X** Pino Inox
- Y** Pintura Preto + Pino Inox

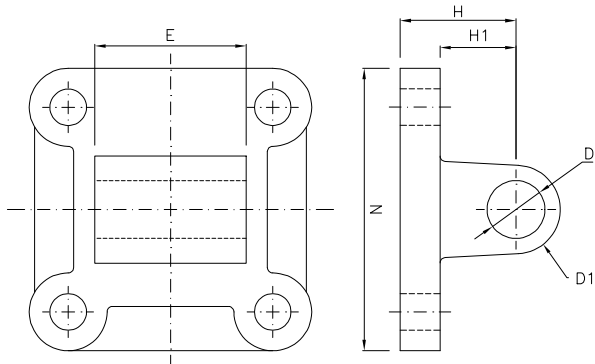


| CÓDIGO | Cilindro | øD | E | ∅ | L1 | L |
|-----------|----------|----|----|-----|----|-----|
| CPKF032MF | 32 | 12 | 18 | 50 | 12 | 50 |
| CPKF040MF | 40 | 16 | 23 | 63 | 16 | 63 |
| CPKF050MF | 50 | 16 | 23 | 75 | 16 | 75 |
| CPKF063MF | 63 | 20 | 28 | 90 | 20 | 90 |
| CPKF080MF | 80 | 20 | 28 | 110 | 20 | 110 |
| CPKF100MF | 100 | 25 | 38 | 114 | 25 | 132 |
| CPKF125MF | 125 | 25 | 50 | 160 | 25 | 160 |
| CPKF160MF | 160 | 32 | 44 | 200 | 32 | 200 |
| CPKF200MF | 200 | 32 | 44 | 250 | 32 | 250 |

NOTA: Acompanham 04un parafusos para fixação.

DIMENSIONAL

Articulação Macho CP...AM



Opções (Sufixos)

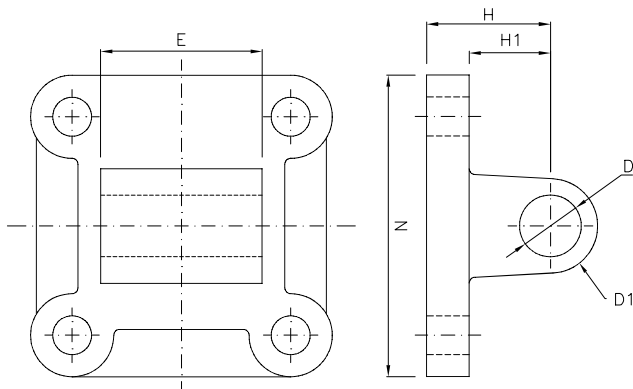
P Pintura Preto EPOXI



| CÓDIGO | Cilindro | øD | øD1 | E | H | H1 | N |
|-----------|----------|----|-----|----|----|----|-----|
| CPKF032AM | 32 | 10 | 22 | 26 | 22 | 12 | 50 |
| CPKF040AM | 40 | 12 | 26 | 28 | 25 | 15 | 56 |
| CPKF050AM | 50 | 12 | 26 | 32 | 27 | 16 | 67 |
| CPKF063AM | 63 | 16 | 34 | 40 | 32 | 21 | 78 |
| CPKF080AM | 80 | 16 | 34 | 50 | 36 | 21 | 98 |
| CPKF100AM | 100 | 20 | 42 | 60 | 41 | 26 | 115 |
| CPKF125AM | 125 | 25 | 52 | 70 | 50 | 30 | 145 |
| CPKF160AM | 160 | 30 | 60 | 90 | 55 | 35 | 180 |
| CPKF200AM | 200 | 30 | 60 | 90 | 60 | 35 | 220 |

NOTA:
 - Material em **Aço Micro Fundido**, altíssima resistência.
 - Acompanha 04un parafusos para fixação.

Articulação Macho CM...AM



Opções (Sufixos)

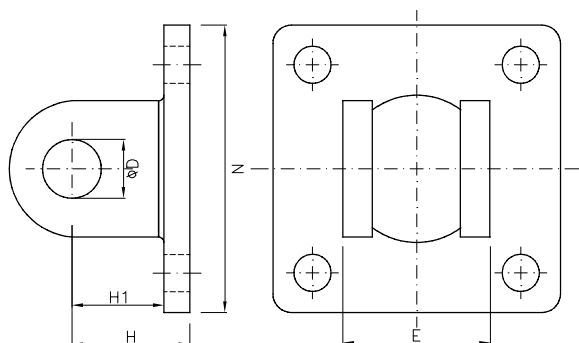
P Pintura Preto EPOXI



| CÓDIGO | Cilindro | øD | øD1 | E | H | H1 | N |
|-----------|----------|----|-----|----|----|----|-----|
| CMKF032AM | 32 | 10 | 22 | 26 | 22 | 12 | 50 |
| CMKF040AM | 40 | 12 | 26 | 28 | 25 | 15 | 56 |
| CMKF050AM | 50 | 12 | 26 | 32 | 27 | 16 | 67 |
| CMKF063AM | 63 | 16 | 34 | 40 | 32 | 21 | 78 |
| CMKF080AM | 80 | 16 | 34 | 50 | 36 | 21 | 98 |
| CMKF100AM | 100 | 20 | 42 | 60 | 41 | 26 | 115 |
| CMKF125AM | 125 | 25 | 52 | 70 | 50 | 30 | 145 |
| CMKF160AM | 160 | 30 | 60 | 90 | 55 | 35 | 180 |
| CMKF200AM | 200 | 30 | 60 | 90 | 60 | 35 | 220 |

NOTA:
 - Material em **Alumínio Injetado**, modelo Standard.
 - Acompanha 04un parafusos para fixação.

Articulação Macho CS...AM



Opções (Sufixos)

P Pintura Preto EPOXI

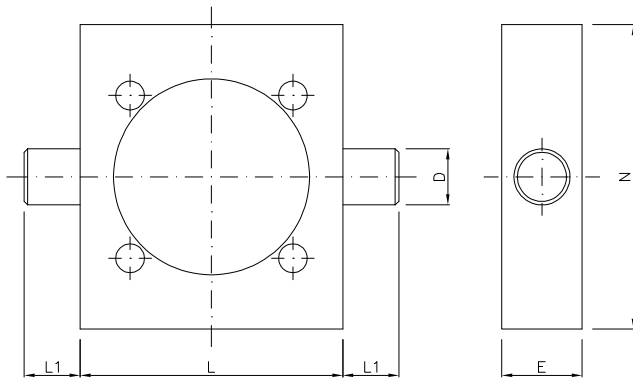


| CÓDIGO | Cilindro | øD | E | H | N | H1 |
|-----------|----------|----|----|----|-----|----|
| CSKF080AM | 80 | 16 | 50 | 36 | 98 | 28 |
| CSKF100AM | 100 | 20 | 60 | 41 | 115 | 33 |
| CSKF125AM | 125 | 25 | 70 | 50 | 145 | 37 |
| CSKF160AM | 160 | 30 | 90 | 55 | 180 | 42 |
| CSKF200AM | 200 | 30 | 90 | 60 | 220 | 47 |

NOTA:
 - Material em partes de **Aço Soldada**, modelo Econômico.
 - Acompanha 04un parafusos para fixação.

DIMENSIONAL

Munhão Deslocável



NOTA: Exclusivo para montagem em NCP(AP), pelos tirantes.
Necessário desmontar cabeçote para montagem.

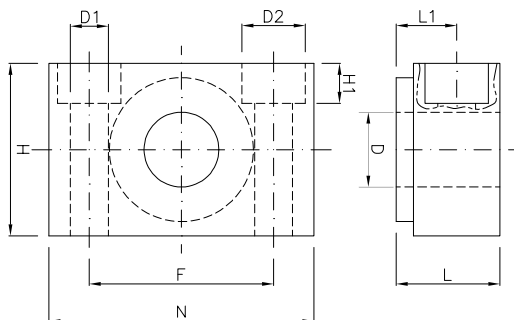
Opções (Sufixos)

- P** Pintura Preto EPOXI
- X** Pino Inox
- Y** Pintura Preto + Pino Inox



| CÓDIGO | Cilindro | øD | E | L | L1 | N |
|-----------|----------|----|----|-----|----|-----|
| CPKF032MD | 32 | 12 | 18 | 50 | 12 | 65 |
| CPKF040MD | 40 | 16 | 23 | 63 | 16 | 68 |
| CPKF050MD | 50 | 16 | 23 | 75 | 16 | 87 |
| CPKF063MD | 63 | 20 | 28 | 90 | 20 | 96 |
| CPKF080MD | 80 | 20 | 28 | 110 | 20 | 122 |
| CPKF100MD | 100 | 25 | 35 | 132 | 25 | 138 |
| CPKF125MD | 125 | 25 | 40 | 160 | 25 | 160 |
| CPKF160MD | 160 | 32 | 45 | 200 | 32 | 200 |
| CPKF200MD | 200 | 32 | 45 | 250 | 32 | 250 |

Suporte Munhão



NOTA: Fornecido em PAR, para montagem em 01un cilindro.
Acompanha 04un parafusos para fixação.

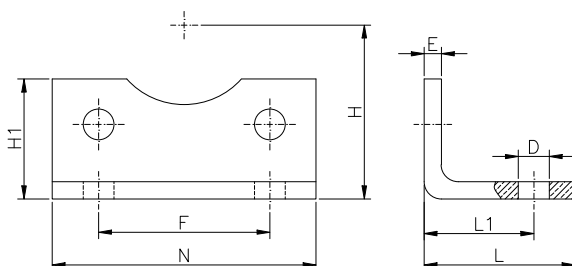
Opções (Sufixos)

- P** Pintura Preto EPOXI



| CÓDIGO | Cilindro | øD | øD1 | øD2 | F | H | H1 | L | L1 | N |
|-----------|----------|----|-----|-----|----|----|----|------|------|----|
| CPKF032MC | 32 | 12 | 6,6 | 11 | 32 | 30 | 7 | 18 | 10,5 | 46 |
| CPKF040MC | 40 | 16 | 9 | 15 | 36 | 36 | 9 | 21 | 12 | 55 |
| CPKF050MC | 50 | 16 | 9 | 15 | 36 | 36 | 9 | 21 | 12 | 55 |
| CPKF063MC | 63 | 20 | 11 | 18 | 42 | 40 | 11 | 23 | 13 | 65 |
| | 80 | | | | | | | | | |
| CPKF100MC | 100 | 25 | 14 | 20 | 50 | 50 | 13 | 28,5 | 16 | 75 |
| | 125 | | | | | | | | | |
| CPKF160MC | 160 | 32 | 18 | 26 | 60 | 60 | 17 | 40 | 22,5 | 92 |
| | 200 | | | | | | | | | |

Cantoneira



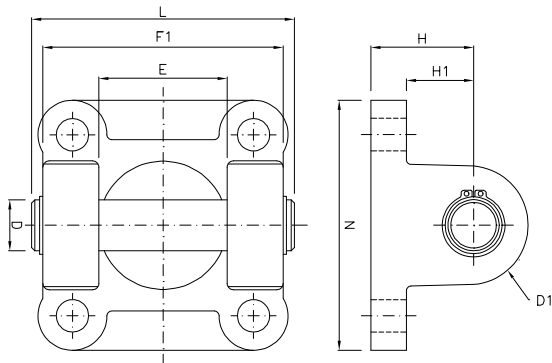
NOTA: Fornecido em PAR, para montagem em 01un cilindro.
Acompanha 04un parafusos para fixação.



| CÓDIGO | Cilindro | øD | E | F | H | H1 | L | L1 | N |
|-----------|----------|----|---|-----|-----|----|-----|----|-----|
| CPKF032CT | 32 | 7 | 4 | 32 | 32 | 24 | 32 | 24 | 49 |
| CPKF040CT | 40 | 9 | 4 | 36 | 36 | 25 | 38 | 28 | 55 |
| CPKF050CT | 50 | 9 | 5 | 45 | 45 | 32 | 45 | 32 | 66 |
| CPKF063CT | 63 | 9 | 5 | 50 | 50 | 35 | 44 | 32 | 77 |
| CPKF080CT | 80 | 12 | 6 | 63 | 63 | 46 | 60 | 41 | 97 |
| CPKF100CT | 100 | 14 | 6 | 75 | 71 | 50 | 60 | 41 | 114 |
| CPKF125CT | 125 | 16 | 8 | 90 | 90 | 53 | 60 | 45 | 145 |
| CPKF160CT | 160 | 18 | 8 | 115 | 115 | 65 | 80 | 60 | 180 |
| CPKF200CT | 200 | 22 | 8 | 135 | 135 | 68 | 100 | 70 | 220 |

DIMENSIONAL

Articulação Fêmea CP...AF



Opções (Sufixos)

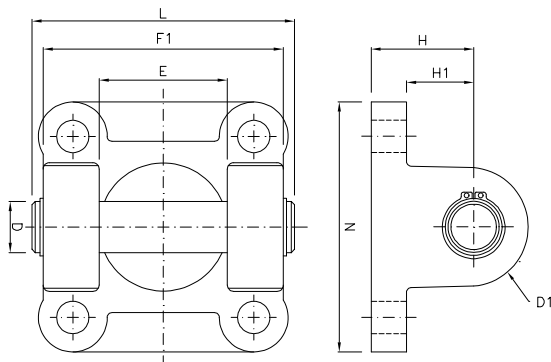
- P** Pintura Preto EPOXI
- X** Pino e Anel Ret. INOX
- Y** Pint. Preto + Pino e Anel Ret. INOX



NOTA: - Material em **Aço Micro Fundido**, altíssima resistência.
- Acompanha 04un parafusos para fixação.

| CÓDIGO | Cilindro | øD | øD1 | E | E1 | H | H1 | L | N |
|-----------|----------|----|-----|----|-----|----|----|-----|-----|
| CPKF032AF | 32 | 10 | 22 | 26 | 45 | 22 | 12 | 54 | 50 |
| CPKF040AF | 40 | 12 | 26 | 28 | 52 | 25 | 15 | 62 | 56 |
| CPKF050AF | 50 | 12 | 26 | 32 | 60 | 27 | 16 | 71 | 67 |
| CPKF063AF | 63 | 16 | 34 | 40 | 70 | 32 | 21 | 80 | 78 |
| CPKF080AF | 80 | 16 | 34 | 50 | 90 | 36 | 21 | 101 | 98 |
| CPKF100AF | 100 | 20 | 42 | 60 | 110 | 41 | 26 | 122 | 115 |
| CPKF125AF | 125 | 25 | 52 | 70 | 130 | 50 | 30 | 140 | 145 |
| CPKF160AF | 160 | 30 | 60 | 90 | 170 | 55 | 35 | 180 | 180 |
| CPKF200AF | 200 | 30 | 60 | 90 | 170 | 60 | 35 | 180 | 220 |

Articulação Fêmea CM...AF



Opções (Sufixos)

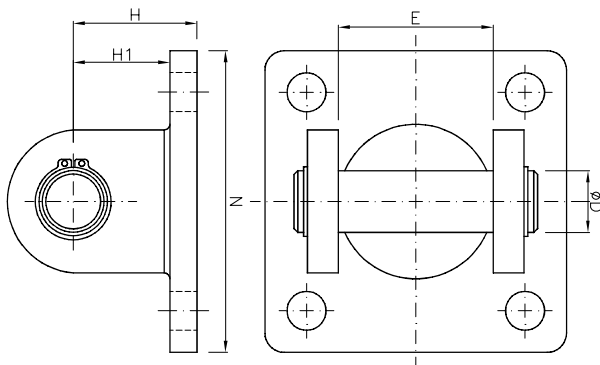
- P** Pintura Preto EPOXI
- X** Pino e Anel Ret. INOX
- Y** Pint. Preto + Pino e Anel Ret. INOX



NOTA: - Material em **Alumínio Injetado**, modelo Standard.
- Acompanha 04un parafusos para fixação.

| CÓDIGO | Cilindro | øD | øD1 | E | E1 | H | H1 | L | N |
|-----------|----------|----|-----|----|-----|----|----|-----|-----|
| CMKF032AF | 32 | 10 | 22 | 26 | 45 | 22 | 12 | 54 | 50 |
| CMKF040AF | 40 | 12 | 26 | 28 | 52 | 25 | 15 | 62 | 56 |
| CMKF050AF | 50 | 12 | 26 | 32 | 60 | 27 | 16 | 71 | 67 |
| CMKF063AF | 63 | 16 | 34 | 40 | 70 | 32 | 21 | 80 | 78 |
| CMKF080AF | 80 | 16 | 34 | 50 | 90 | 36 | 21 | 101 | 98 |
| CMKF100AF | 100 | 20 | 42 | 60 | 110 | 41 | 26 | 122 | 115 |
| CMKF125AF | 125 | 25 | 52 | 70 | 130 | 50 | 30 | 140 | 145 |
| CMKF160AF | 160 | 30 | 60 | 90 | 170 | 55 | 35 | 180 | 180 |
| CMKF200AF | 200 | 30 | 60 | 90 | 170 | 60 | 35 | 180 | 220 |

Articulação Fêmea CS...AF



Opções (Sufixos)

- P** Pintura Preto EPOXI
- X** Pino e Anel Ret. INOX
- Y** Pint. Preto + Pino e Anel Ret. INOX

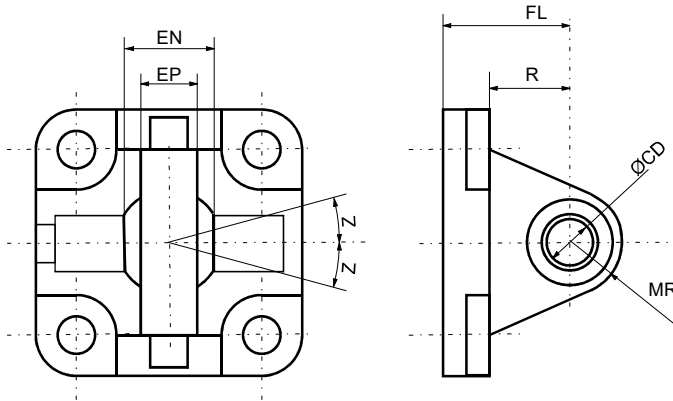


NOTA: - Material em partes de **Aço Soldada**, modelo Econômico.
- Acompanha 04un parafusos para fixação.

| CÓDIGO | Cilindro | øD | E | H | N | H1 |
|-----------|----------|----|----|----|-----|----|
| CSKF080AF | 80 | 16 | 50 | 36 | 98 | 28 |
| CSKF100AF | 100 | 20 | 60 | 41 | 115 | 33 |
| CSKF125AF | 125 | 25 | 70 | 50 | 145 | 37 |
| CSKF160AF | 160 | 30 | 90 | 55 | 180 | 42 |
| CSKF200AF | 200 | 30 | 90 | 60 | 220 | 47 |

DIMENSIONAL

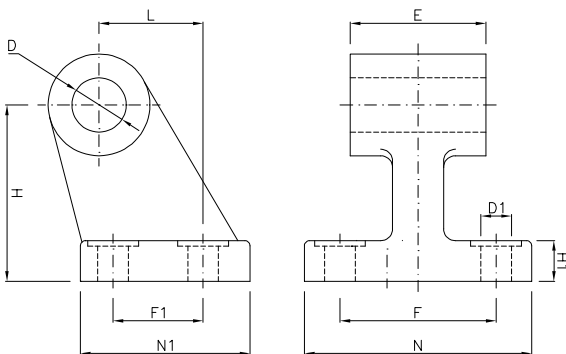
Articulação Rotular



| CÓDIGO | Cilindro | ØCD | MR | Z | F1 | R | EN | EP | FL |
|-----------|----------|-----|----|-----|----|----|----|------|----|
| CMKF032AR | 32 | 10 | 16 | 13° | 18 | 12 | 14 | 10,5 | 22 |
| CMKF040AR | 40 | 12 | 19 | 13° | 22 | 15 | 16 | 12 | 25 |
| CMKF050AR | 50 | 16 | 21 | 13° | 30 | 15 | 21 | 15 | 27 |
| CMKF063AR | 63 | 16 | 24 | 15° | 35 | 20 | 21 | 15 | 32 |
| CMKF080AR | 80 | 20 | 28 | 15° | 40 | 20 | 25 | 18 | 36 |
| CMKF100AR | 100 | 20 | 30 | 15° | 50 | 25 | 25 | 18 | 41 |
| CMKF125AR | 125 | 30 | 40 | 16° | 60 | 30 | 30 | 25 | 50 |

NOTA: Acompanham 04un parafusos para fixação.

Suporte Articulação



Opções (Sufixos)

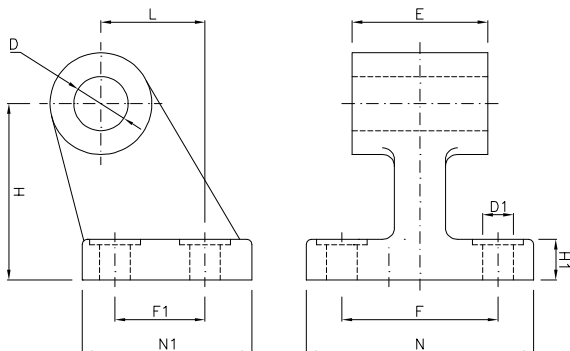
P Pintura Preto EPOXI



| CÓDIGO | Cilindro | øD | øD1 | E | F | F1 | H | H1 | L | N | N1 |
|-----------|----------|----|-----|----|----|----|----|----|----|-----|----|
| CPKF032SA | 32 | 10 | 7 | 26 | 38 | 18 | 32 | 8 | 21 | 51 | 31 |
| CPKF040SA | 40 | 12 | 7 | 28 | 41 | 22 | 36 | 10 | 24 | 54 | 35 |
| CPKF050SA | 50 | 12 | 9 | 32 | 50 | 30 | 45 | 12 | 33 | 65 | 45 |
| CPKF063SA | 63 | 16 | 9 | 40 | 52 | 35 | 50 | 12 | 37 | 67 | 50 |
| CPKF080SA | 80 | 16 | 11 | 50 | 66 | 40 | 63 | 14 | 47 | 86 | 60 |
| CPKF100SA | 100 | 20 | 11 | 60 | 76 | 50 | 71 | 15 | 55 | 96 | 70 |
| CPKF125SA | 125 | 25 | 12 | 70 | 94 | 60 | 90 | 20 | 70 | 124 | 90 |

NOTA: - Material em **Aço Micro Fundido**, altíssima resistência.
- Não acompanha pino, nem parafusos.

Suporte Articulação



Opções (Sufixos)

P Pintura Preto EPOXI

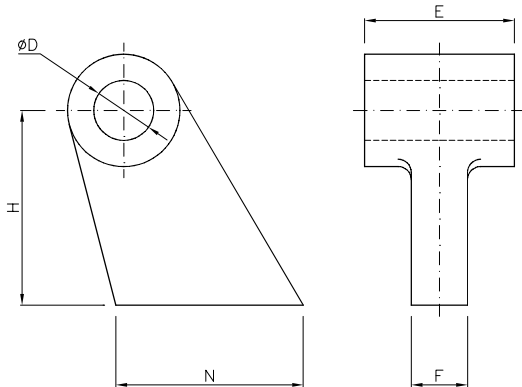


| CÓDIGO | Cilindro | øD | øD1 | E | F | F1 | H | H1 | L | N | N1 |
|-----------|----------|----|-----|----|----|----|----|----|----|-----|----|
| CMKF032SA | 32 | 10 | 7 | 26 | 38 | 18 | 32 | 8 | 21 | 51 | 31 |
| CMKF040SA | 40 | 12 | 7 | 28 | 41 | 22 | 36 | 10 | 24 | 54 | 35 |
| CMKF050SA | 50 | 12 | 9 | 32 | 50 | 30 | 45 | 12 | 33 | 65 | 45 |
| CMKF063SA | 63 | 16 | 9 | 40 | 52 | 35 | 50 | 12 | 37 | 67 | 50 |
| CMKF080SA | 80 | 16 | 11 | 50 | 66 | 40 | 63 | 14 | 47 | 86 | 60 |
| CMKF100SA | 100 | 20 | 11 | 60 | 76 | 50 | 71 | 15 | 55 | 96 | 70 |
| CMKF125SA | 125 | 25 | 12 | 70 | 94 | 60 | 90 | 20 | 70 | 124 | 90 |

NOTA: - Material em **Alumínio Injetado**, modelo Standard.
- Não acompanha pino, nem parafusos.

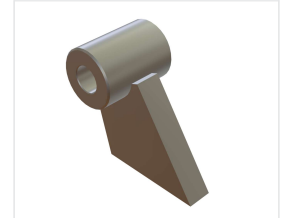
DIMENSIONAL

Suporte Articulação Fêmea



Opções (Sufixos)

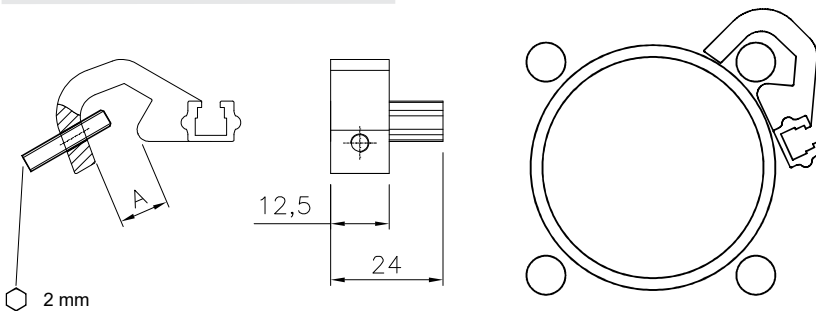
P Pintura Preto EPOXI



| CÓDIGO | Cilindro | øD | E | H | N |
|-----------|----------|----|----|----|-----|
| CSKF080SA | 80 | 16 | 50 | 63 | 86 |
| CSKF100SA | 100 | 20 | 60 | 71 | 96 |
| CSKF125SA | 125 | 25 | 70 | 90 | 124 |

NOTA:
 - Material em partes de **Aço Soldada**, modelo **Econômico**.
 - Não acompanha pino, fixação base por **SOLDA**.

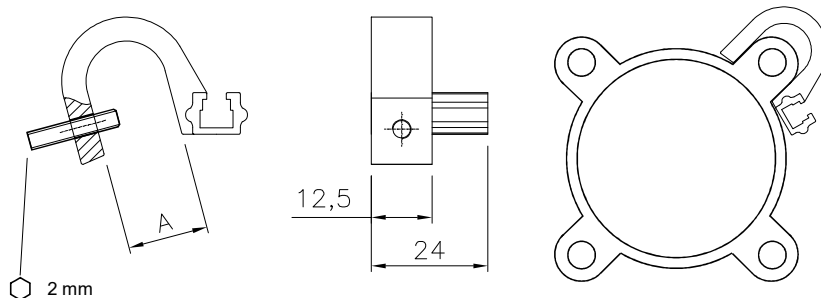
Sup. Sensor Mag. Tirantes



| CÓDIGO | Aplicação | A |
|--------|-----------------------|------|
| DST73 | Serie NCP ø32 e 40mm | 7 |
| DST64 | Serie NCP ø50 e 63mm | 9 |
| DST65 | Serie NCP ø80 e 100mm | 10,5 |
| DST67 | Serie AP ø125mm | 14,3 |
| DST70 | Serie AP ø160 e 200mm | 18 |

NOTA:
 - Material em Alumínio Injetado.
 - Travamento por parafuso lateral, no tirante.
 - Sensor montado na canaleta lateral.
 - Não acompanha ferramenta Allen.

Sup. Sensor Mag. M.Mouse



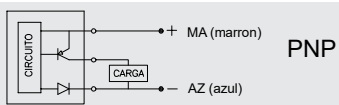
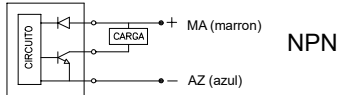
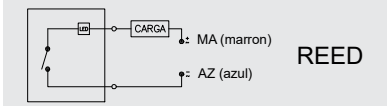
| CÓDIGO | Aplicação | A |
|--------|-------------------------------|------|
| DST66 | Perfil Mickey Mouse ø32 e 40 | 11,4 |
| DST67 | Perfil Mickey Mouse ø50 e 63 | 14,3 |
| DST68 | Perfil Mickey Mouse ø80 e 100 | 18 |
| DST71 | Perfil Mickey Mouse ø125 | 22 |

NOTA:
 - Material em Alumínio Injetado.
 - Travamento por parafuso lateral, no perfil Mickey Mouse.
 - Sensor montado na canaleta lateral.
 - Não acompanha ferramenta Allen.

DIMENSIONAL

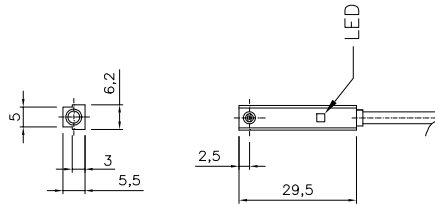
Sensor Magnético SMC6...

CIRCUITOS:



NOTA:

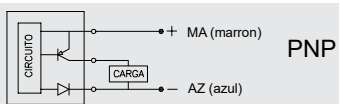
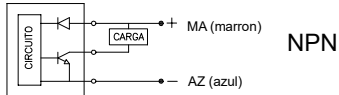
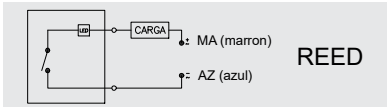
- Atua pela presença de embolo magnético.
- Montagem direta sobre ranhura, ou em suporte específico.
- Evitar proximidade fontes eletromagnéticas externas.



| CÓDIGO: | SMC60 | SMC61 | SMC62 |
|---------------|------------------|---------------------|---------------------|
| TEMPERATURA: | -20 ~ 75°C | -20 ~ 75°C | -20 ~ 75°C |
| PROTEÇÃO: | IP67 | IP67 | IP67 |
| TENSÃO OPER.: | 5 ~ 230V DC/AC | 10 ~ 30V DC | 10 ~ 30V DC |
| CORRENTE: | Máx. 100mA | Máx. 200mA | Máx. 200mA |
| FREQUÊNCIA: | Máx. 200Hz | Máx. 1.000Hz | Máx. 1.000Hz |
| CONSTRUTIVO: | Reed Switch | NPN Current Sinking | PNP Current Sinking |
| CONTATO: | 01x NA (Máx. 6W) | 01x NA | 01x NA |
| INDICADOR: | LED | LED | LED |
| CONECTOR: | Cabo 2m (2 fios) | Cabo 2m (3 fios) | Cabo 2m (3 fios) |

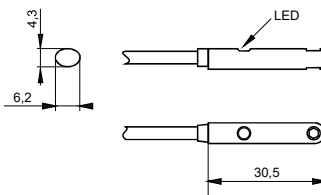
Sensor Magnético SMC6...M8

CIRCUITOS:



NOTA:

- Atua pela presença de embolo magnético.
- Montagem direta sobre ranhura, ou em suporte específico.
- Evitar proximidade fontes eletromagnéticas externas.



Opções (Sufixos)

- C2** Inclusão Cabo M8 2m
- C5** Inclusão Cabo M8 5m



| CÓDIGO: | SMC60M8 | SMC61M8 | SMC62M8 |
|---------------|------------------------|------------------------|------------------------|
| TEMPERATURA: | -20 ~ 75°C | -20 ~ 75°C | -20 ~ 75°C |
| PROTEÇÃO: | IP67 | IP67 | IP67 |
| TENSÃO OPER.: | 5 ~ 230V DC/AC | 10 ~ 30V DC | 10 ~ 30V DC |
| CORRENTE: | Máx. 100mA | Máx. 100mA | Máx. 100mA |
| FREQUÊNCIA: | Máx. 400Hz | Máx. 5.000Hz | Máx. 5.000Hz |
| CONSTRUTIVO: | Reed Switch | NPN Current Sinking | PNP Current Sinking |
| CONTATO: | 01x NA (Máx. 6W) | 01x NA | 01x NA |
| INDICADOR: | LED | LED | LED |
| CONECTOR: | M8 3 Pinos (0,3m cabo) | M8 3 Pinos (0,3m cabo) | M8 3 Pinos (0,3m cabo) |